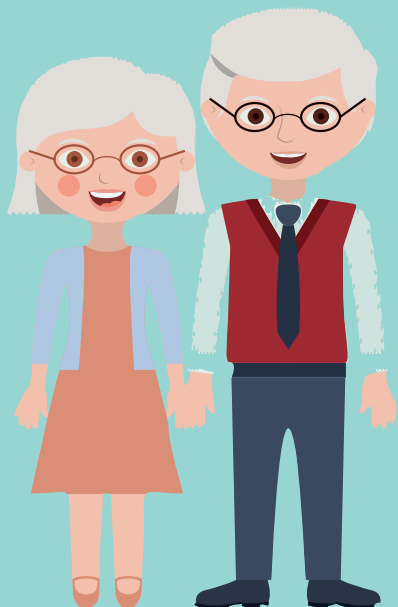


Faldforebyggende hjælpemidler

Her er kassen med en masse faldforebyggende hjælpemidler. Den skal altid stå på Nøddepotet, så den er tilgængelig for alle.



Kassen indeholder primært de hjælpemidler, som man almindeligvis ikke kan få bevilliget efter Serviceloven, men som vi i Favrskov Kommune udleverer i en periode som et led i faldforebyggelsesindsatsen.

Traditionelle hjælpemidler, såsom ganghjul, stokke, rollatorer mm) og andre typer hjælpemidler, skal man fortsat søge via Visitationen.

Målgruppen – der kan modtage disse produkter – er borgere, der efter en faldudredning vurderes til at have behov for forebyggende hjælpemidler.

Målgruppen – der kan udleverer et eller flere af hjælpemidlerne – er den medarbejder, der laver faldudredningen, og finder hjælpemidlerne egnet som en del af handleplanen/faglig vurdering/plan for faldforebyggende tiltag.

Den der udleverer er også ansvarlig for at sikre dokumentation i journalen med beskrivelse af hvad der er brugt og hvorfor.

Har du spørgsmål vedrørende de faldforebyggende hjælpemidler på nøddepoterne eller faldindsatsen kontakt da:

Martin Bang Finlov

fysioterapeut og faldforebygger

51 26 60 52 eller mafi@favrskov.dk

Indhold

- **Hoftebeskyttere**

De hvide anvendes under tøjet og de sorte uden på tøjet. De findes i størrelser fra XS til XL. De forebygger alvorlige skader og brud ved fald.

- **Skridsikre fødder**

Strømper findes i 3 størrelser og med enten ekstra vidde eller med skridsikert materiale på halvdelen af strømpen. Kombiner altid med vejledning om at fjerne løse tæpper. Til udendørs eller i badet er der skridsikre skoovertræk.

- **Fodtøj**

Både snørebånd med magnet og elastik letter opgaven med at tage sko på. Det lange skohorn afhjælper at man skal bukke sig med risiko for fald. Friktionspladerne kan anvendes til at stille skoen på så den ikke glider. Støvleknægten med skridsikert materiale hjælper af med sko og støvler.

- **I badet**

Skridsikre måtter eller antiskrid punkter anvendes for at sikre mod glat gulv i badet.

- **Til stokken**

Nedslidte duppe på stokken øger risiko for fald og skal skiftes. Der er desuden ispigge til stokke, som bruges når der er islag.

- **Trapper**

Tape sikre at trappens trin ses tydeligt. Hvis tapen tages væk igen skal alt klister fjernes omhyggeligt, da der ellers er risiko for at hænge fast i det med fald til følge. Det er borgers eget ansvar hvis tapen tages af. Vær sikker på at de er orienteret om det inden det sættes på.